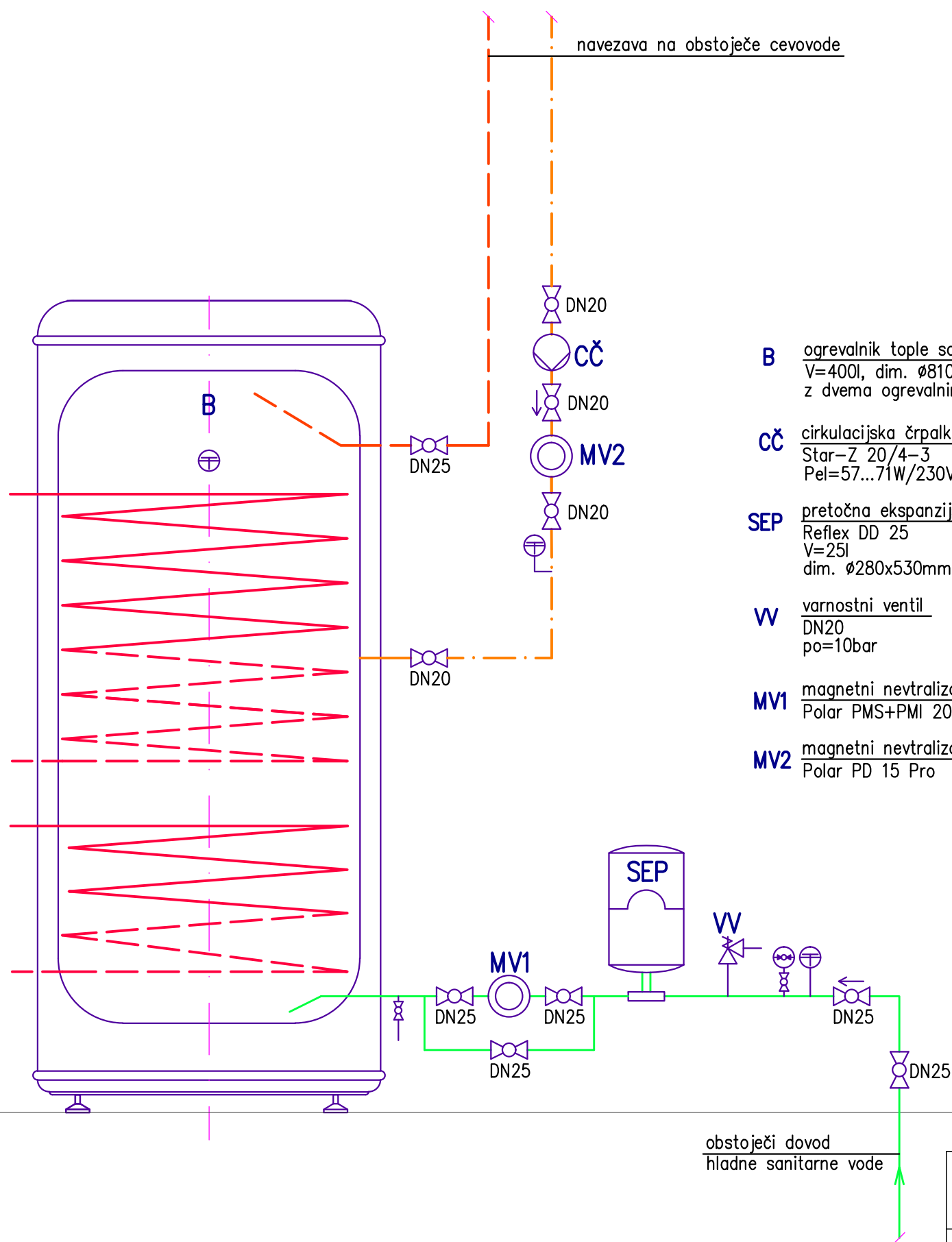


<div>KLIMATERM PROJEKT D.O.O. PODMILŠČAKOVA 57A, 1000 LJUBLJANA</div>				
investitor:	OBČINA BREZOVICA TRŽAŠKA CESTA 390, 1351 BREZOVICA			
objekt:	ENERGETSKA SANACIJA PODRUŽNIČNE ŠOLE NOTRANJE GORICE			
vrsta projekt. dok.:	PZI			
načrt:	5 - STROJNE INSTALACIJE	odg. vodja projekta:	Jože Kunšek u.d.i.a. ZAPS A-1627	
oznaka načrta:	VODOVODNA INSTALACIJA	odg. projektant:	Vojko Brelih s.t. <i>Brelih</i> IZS S-9183	
risba:	TLORIS PODSTREHE	projektant:	Rok Jeršinič u.d.i.s. IZS S-1708	
št. projekta:	213/16-1	št. načrta:	S311/15-106	datum: junij 2016
		merilo:	1:50	št. risbe: A2



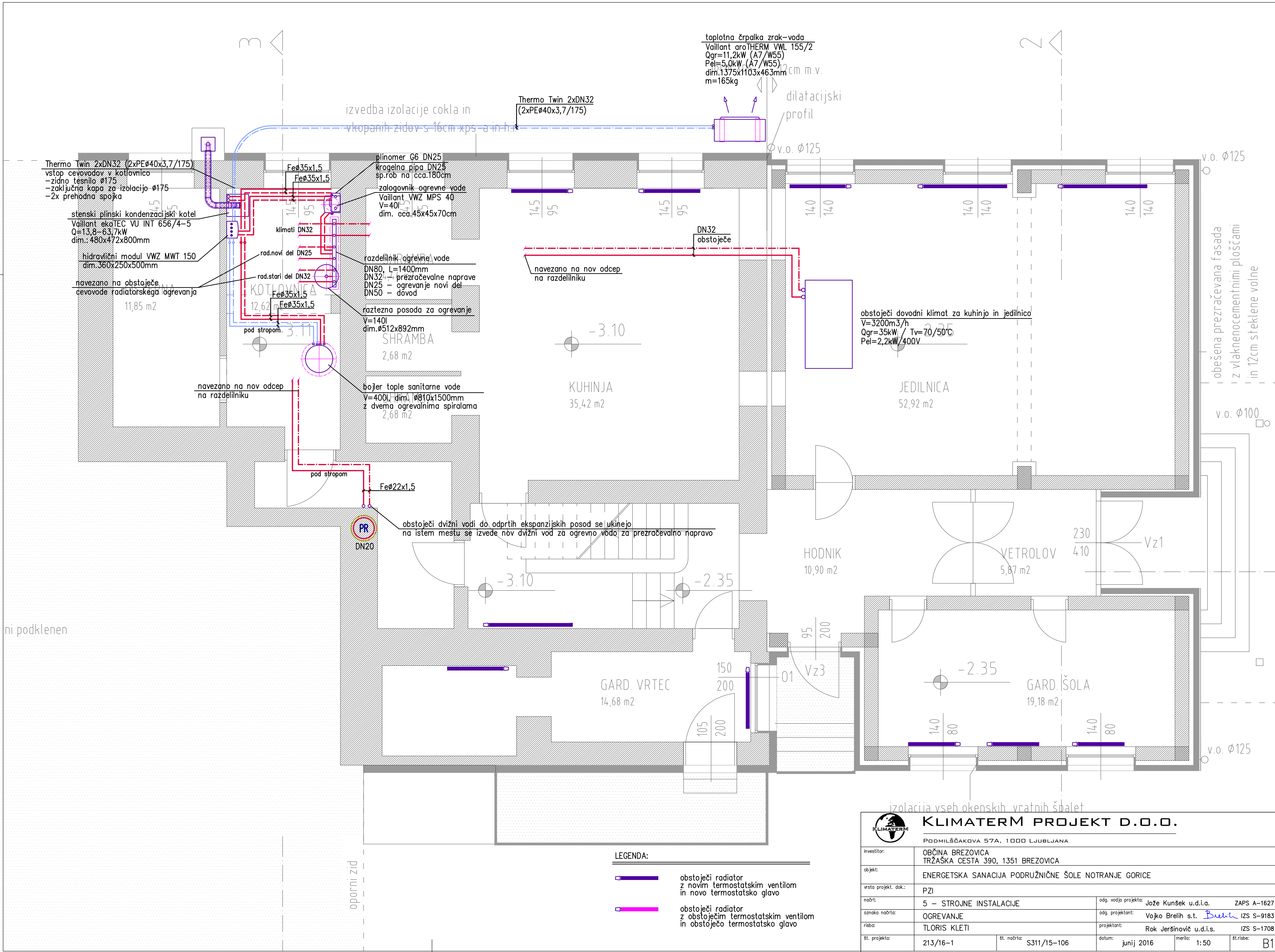
- B** ogrevalnik tople sanitarne vode
V=400l, dim. Ø810x1500mm
z dvema ogrevalnima spiralama
- CČ** cirkulacijska črpalka
Star-Z 20/4-3
Pel=57...71W/230V
- SEP** pretočna ekspanzijska posoda
Reflex DD 25
V=25l
dim. Ø280x530mm
- W** varnostni ventil
DN20
po=10bar
- MV1** magnetni nevtralizator vodnega kamna
Polar PMS+PMI 20 C
- MV2** magnetni nevtralizator vodnega kamna
Polar PD 15 Pro




KLIMATERM PROJEKT D.O.O.

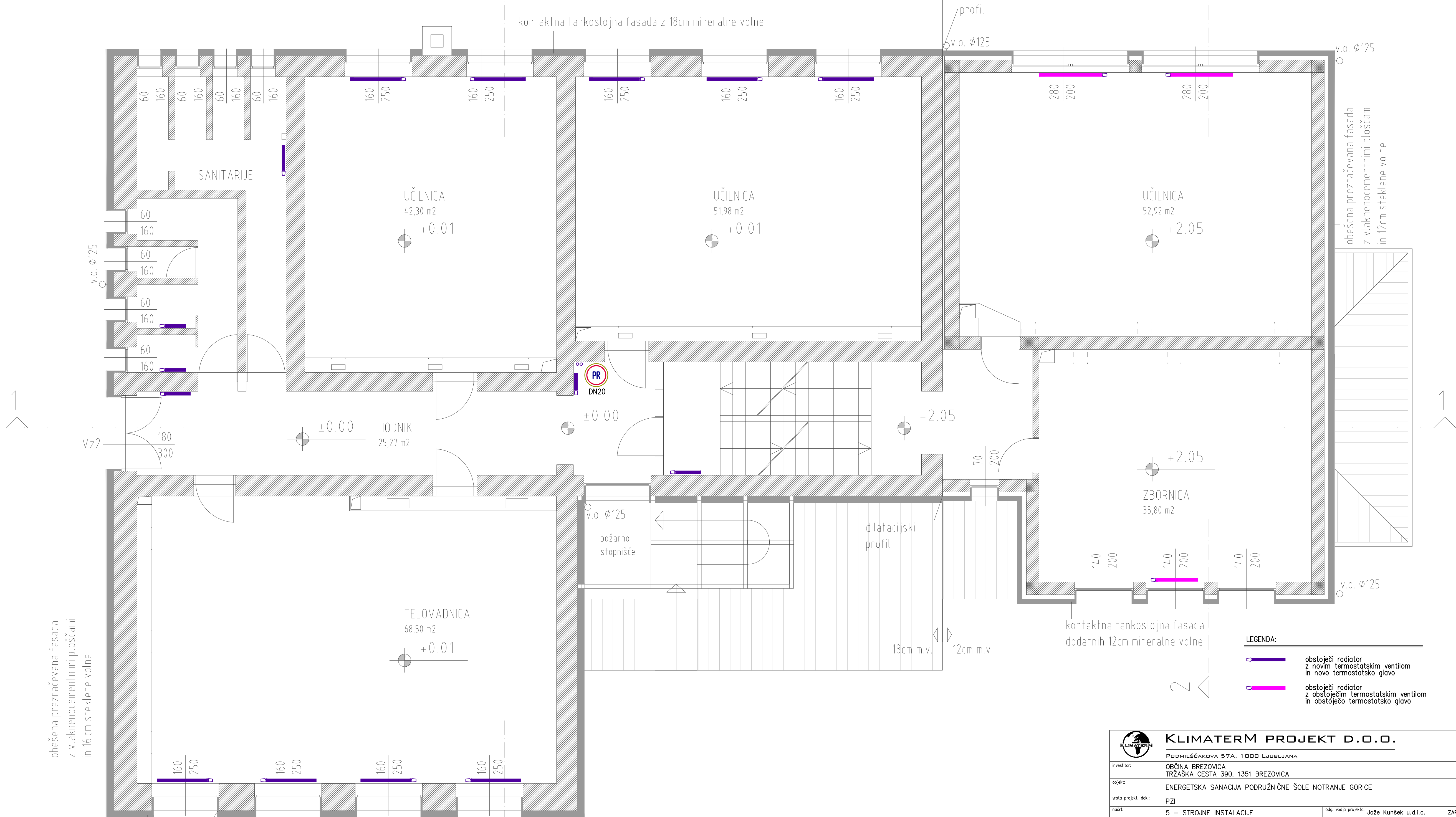
PODMILŠČAKOVA 57A, 1000 LJUBLJANA

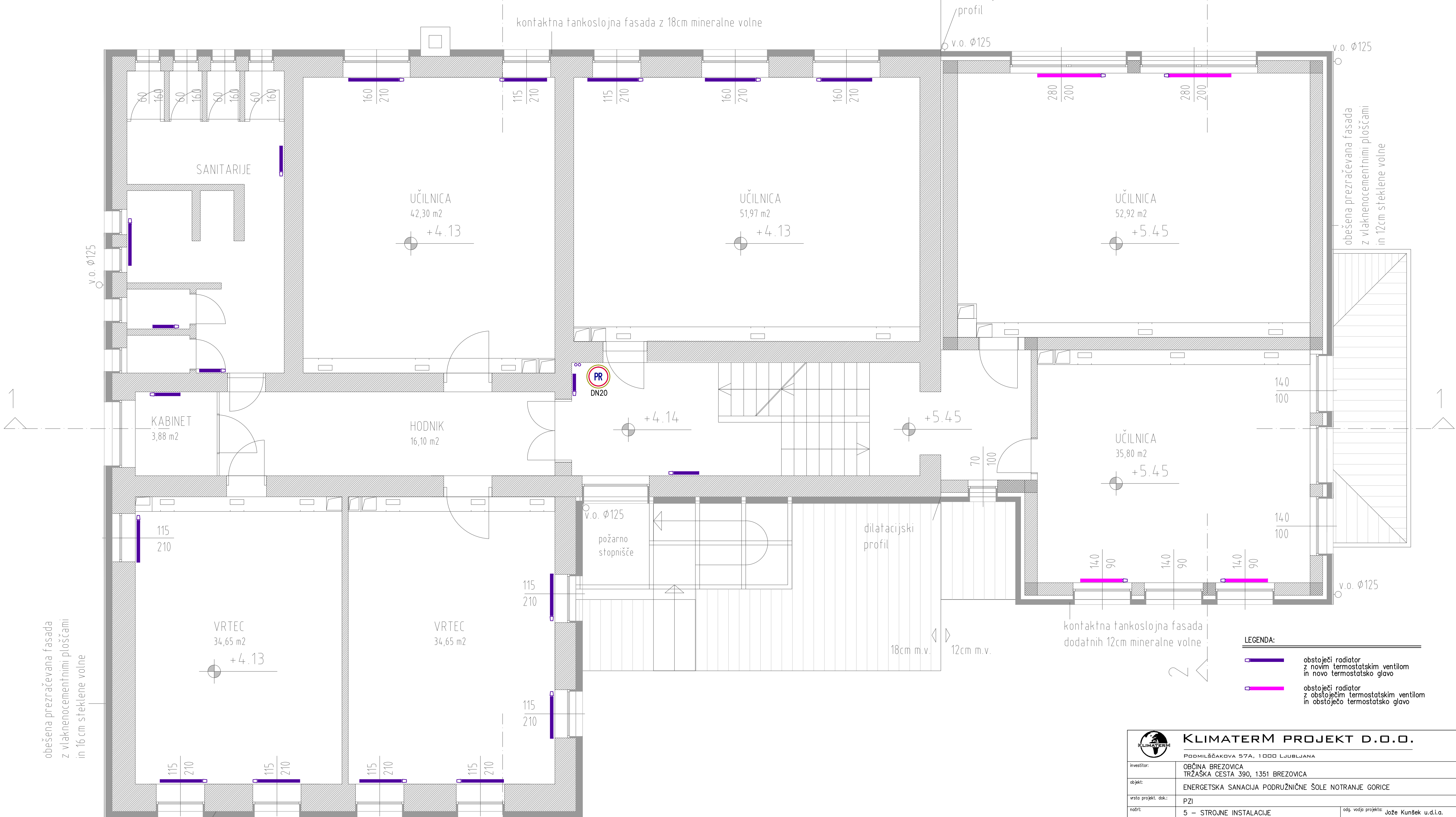
investitor:	OBČINA BREZOVICA TRŽAŠKA CESTA 390, 1351 BREZOVICA		
objekt:	ENERGETSKA SANACIJA PODRUŽNIČNE ŠOLE NOTRANJE GORICE		
vrsta projekt. dok.:	PZI		
načrt:	5 – STROJNE INSTALACIJE	odg. vodja projekta:	Jože Kunšek u.d.i.a. ZAPS A-1627
oznaka načrta:	VODOVODNA INSTALACIJA	odg. projektant:	Vojko Brelih s.t. <i>Brelh</i> IZS S-9183
risba:	SHEMA PRIKLOPA OGREVALNIKA SAN. VODE	projektant:	Rok Jeršinič u.d.i.s. IZS S-1708
št. projekta:	213/16-1	št. načrta:	S311/15-106
		datum:	junij 2016
		merilo:	1: x
		št. risbe:	A3




- LEGENDA:
- obstoječi radiator z novim termostatskim ventilom in novo termostatsko glavo
 - obstoječi radiator z obstoječim termostatskim ventilom in obstoječo termostatsko glavo

<div> KLIMATERM PROJEKT D.O.O. PODMILŠČAKOVA 57A, 1000 LJUBLJANA</div>				
investitor:	OBČINA BREZOVICA TRŽAŠKA CESTA 390, 1351 BREZOVICA			
objekt:	ENERGETSKA SANACIJA PODRUŽNIČNE ŠOLE NOTRANJE GORICE			
vrsta projekt. dok.:	PZI			
načrt:	5 - STROJNE INSTALACIJE	odg. vodja projekta:	Jože Kunšek u.d.i.a.	ZAPS A-1627
oznaka načrta:	OGREVANJE	odg. projektant:	Vojko Brelih s.t.	IZS S-9183
risba:	TLORIS KLETI	projektant:	Rok Jeršinovič u.d.i.s.	IZS S-1708
št. projekta:	213/16-1	št. načrta:	S311/15-106	datum: junij 2016
		merilo:	1:50	št.risbe: B1

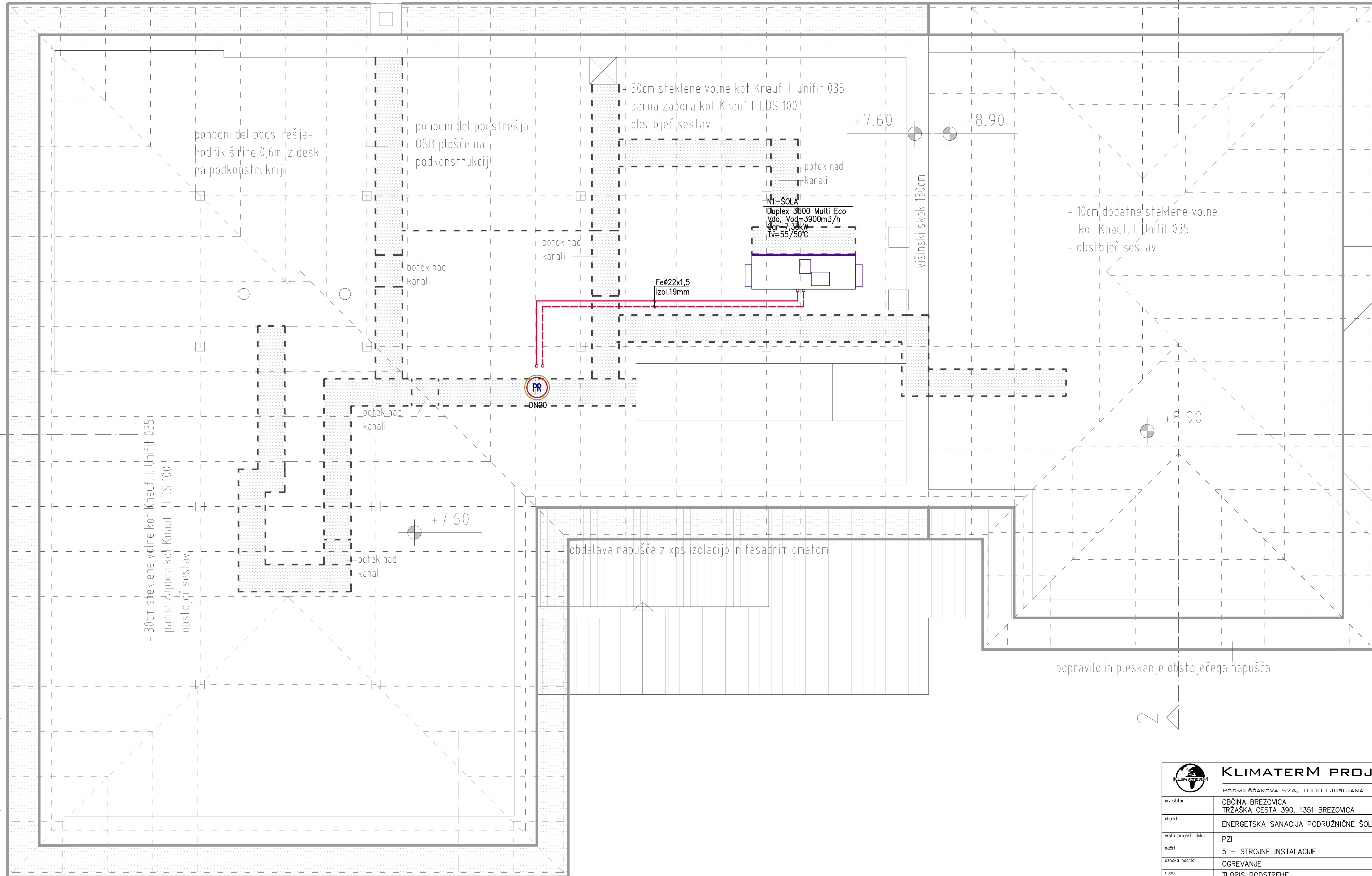
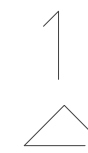




- LEGENDA:
- obstoječi radiator z novim termostatskim ventilom in novo termostatsko glavo
 - obstoječi radiator z obstoječim termostatskim ventilom in obstoječo termostatsko glavo

<div>KLIMATERM PROJEKT D.O.O. PODMILŠČAKOVA 57A, 1000 LJUBLJANA</div>					
investitor:	OBČINA BREZOVICA TRŽAŠKA CESTA 390, 1351 BREZOVICA				
objekt:	ENERGETSKA SANACIJA PODRUŽNIČNE ŠOLE NOTRANJE GORICE				
vrsta projekt. dok.:	PZI				
načrt:	5 – STROJNE INSTALACIJE	odg. vodja projekta:	Jože Kunšek u.d.i.a.	ZAPS A-1627	
oznaka načrta:	OGREVANJE	odg. projektant:	Vojko Brelih s.t. <i>Brelh</i>	IZS S-9183	
riša:	TLORIS NADSTROPJA	projektant:	Rok Jeršinovž u.d.i.s.	IZS S-1708	
št. projekta:	213/16-1	št. načrta:	S311/15-106	datum:	junij 2016
				merilo:	1:50
				št. risbe:	B3


obdelava napušč^{ov} z xps izolacijo in fasadnim ometom

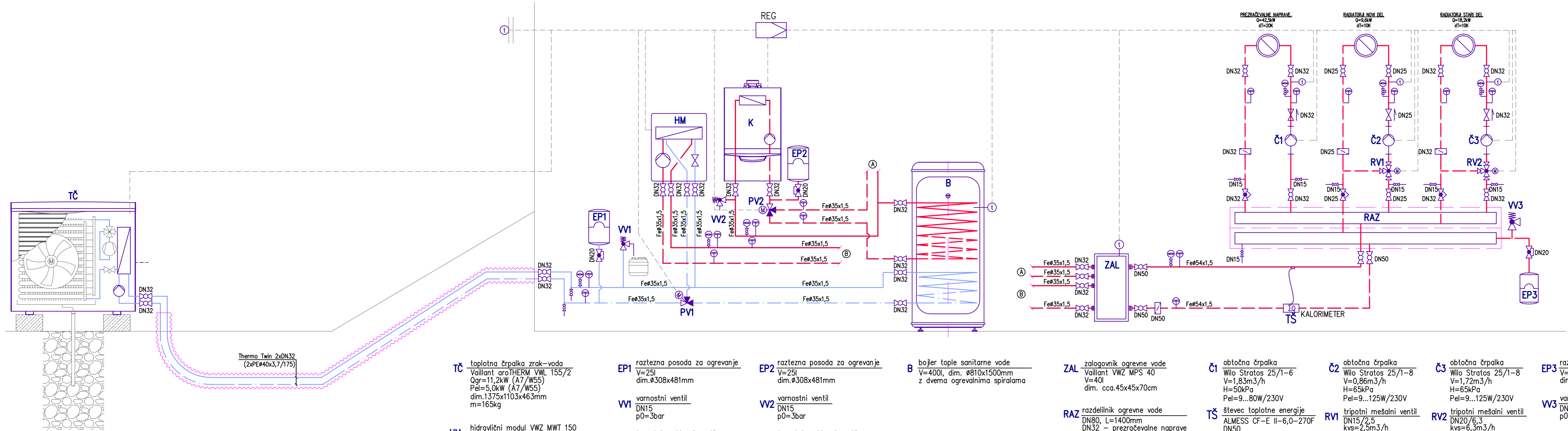


popravilo in pleskanje obstoječega napušča

popravilo in pleskanje obstoječega napušča

 $2 \triangleleft$

 KLIMATERM PROJEKT D.O.O.	
PODMILŠČAKOVA 57A, 1000 LJUBLJANA	
investitor:	OBČINA BREZOVICA TRŽAŠKA CESTA 390, 1351 BREZOVICA
objekt:	ENERGETSKA SANACIJA PODRUŽNIČNE ŠOLE NOTRANJE GORICE
vrsta projekt. dok.:	PZI
načrt:	5 – STROJNE INSTALACIJE
oznaka načrta:	OGREVANJE
rišba:	TLORIS PODSTREHE
št. projekta:	213/16-1
št. načrta:	S311/15-106
datum:	junij 2016
merilo:	1:50
št.rišbe:	B4



- TČ** toplotna črpalka zrak-voda
Vaillant aroTHERM VWL 155/2
Q_{gr}=11,2kW (A7/W55)
P_{el}=5,0kW (A7/W55)
dim.1375x1103x463mm
m=165kg

HM hidravlični modul VWZ MWT 150
dim.360x250x500mm

K stenski plinski kondenzacijski kotel
Vaillant ekoTEC VU INT 656/4-5
Q=13,8-63,7kW
dim.: 480x472x800mm
- EP1** raztezna posoda za ogrevanje
V=25l
dim.Ø308x481mm

WI varnostni ventil
DN15
p0=3bar

PVI tropotni preklopni ventil
z el.motornim pogonom
DN32
- EP2** raztezna posoda za ogrevanje
V=25l
dim.Ø308x481mm

WV2 varnostni ventil
DN15
p0=3bar

PV2 tropotni preklopni ventil
z el.motornim pogonom
DN32
- B** bojler tople sanitarne vode
V=400l, dim. Ø810x1500mm
z dvema ogrevalnima spiralama
- ZAL** zalagovnik ogrevne vode
Vaillant VWZ MPS 40
V=40l
dim. cca.45x45x70cm

RAZ razdelilnik ogrevne vode
DN80, L=1400mm
DN32 - prezračevalne naprave
DN25 - ogrevanje novi del
DN50 - dovod
- Č1** obtočna črpalka
Wilo Stratos 25/1-6
V=1,83m³/h
H=50kPa
P_{el}=9...80W/230V

TS števec toplotne energije
ALMESS CF-E II-6,0-270F
DN50
- Č2** obtočna črpalka
Wilo Stratos 25/1-8
V=0,86m³/h
H=65kPa
P_{el}=9...125W/230V

RV1 tripotni mešalni ventil
DN15/2,5
kvs=2,5m³/h
dp=11,3kPa
- Č3** obtočna črpalka
Wilo Stratos 25/1-8
V=1,72m³/h
H=65kPa
P_{el}=9...125W/230V

RV2 tripotni mešalni ventil
DN20/6,3
kvs=6,3m³/h
dp=7,7kPa
- EP3** raztezna posoda za ogrevanje
V=140l
dim.Ø512x892mm

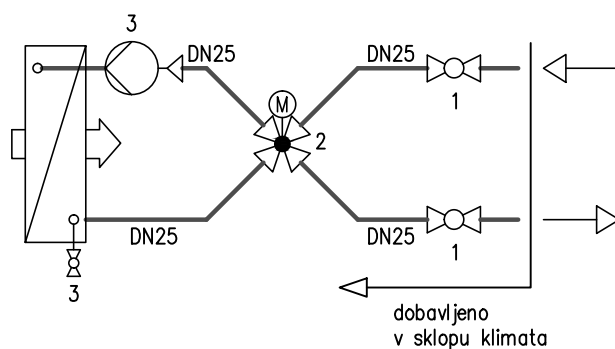
WV3 varnostni ventil
DN20
p0=3bar

<div><div></div><div>KLIMATERM PROJEKT D.O.O. PODMLIŠČAKOVA 57A, 1000 LJUBLJANA</div></div>					
investitor:	OBČINA BREZOVICA TRŽAŠKA CESTA 390, 1351 BREZOVICA				
objekt:	ENERGETSKA SANACIJA PODRUŽNIČNE ŠOLE NOTRANJE GORICE				
vrsta projekt. dok.:	PZI				
načrt:	5 - STROJNE INSTALACIJE	odg. vodje projekta:	Jože Kunšek u.d.i.a.	ZAPS A-1627	
oznaka načrta:	OGREVANJE	odg. projektant:	Vojko Brelih s.t. <i>Brelih</i>	IZS S-9183	
rišba:	SHEMA TOPLOTNE POSTAJE	projektant:	Rok Jeršinovič u.d.i.s.	IZS S-1708	
št. projekta:	213/16-1	št. načrta:	S311/15-106	datum:	junij 2016
				merilo:	1:x
				št.rišbe:	B5

GRELNIK – KLIMATA

Q=7,38 kW

tv/tp=55/50°C



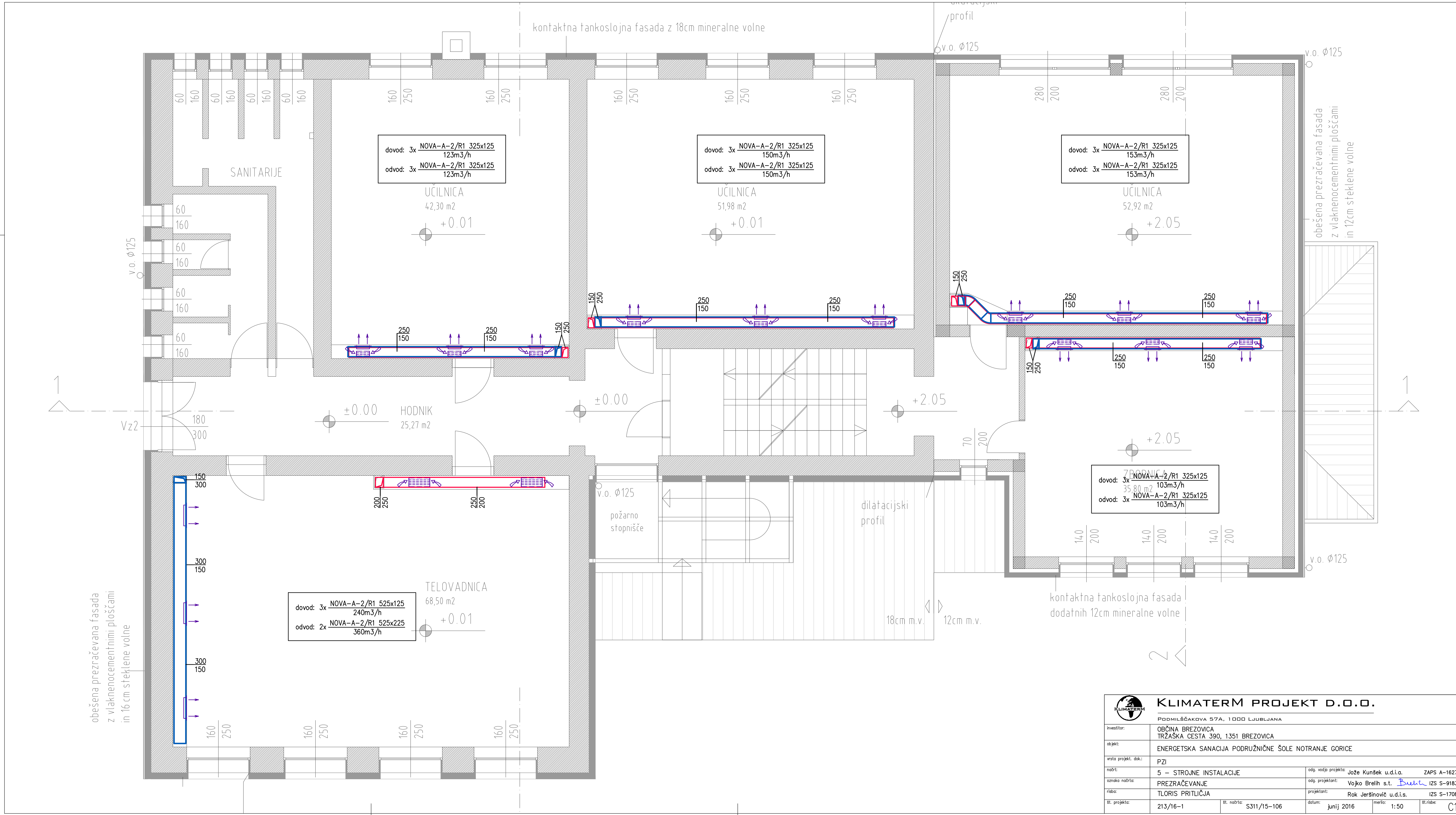
1. Krogelna pipa DN25/PN6
2. Štiripotni mešalni ventil IVAR.MIX4, Kv 12-DN25
3. Obtočna črpalka Wilo, tip: Yonos Para RS 20/6-RKC



KLIMATERM PROJEKT D.O.O.

PODMILŠČAKOVA 57A, 1000 LJUBLJANA

investitor:	OBČINA BREZOVICA TRŽAŠKA CESTA 390, 1351 BREZOVICA				
objekt:	ENERGETSKA SANACIJA PODRUŽNIČNE ŠOLE NOTRANJE GORICE				
vrsta projekt. dok.:	PZI				
načrt:	5 – STROJNE INSTALACIJE	odg. vodja projekta: Jože Kunšek u.d.i.a. ZAPS A-1627			
oznaka načrta:	OGREVANJE	odg. projektant: Vojko Brelih s.t. Brelih IZS S-9183			
risba:	SHEMA PRIKLOPA GRELNICA ZRAKA	projektant: Rok Jeršinič u.d.i.s. IZS S-1708			
št. projekta:	213/16-1	št. načrta:	S311/15-106	datum:	junij 2016
				merilo:	1:x
				št.risbe:	B6



<div>KLIMATERM PROJEKT D.O.O.</div>					
PODMILŠČAKOVA 57A, 1000 LJUBLJANA					
investitor:	OBČINA BREZOVICA TRŽAŠKA CESTA 390, 1351 BREZOVICA				
objekt:	ENERGETSKA SANACIJA PODRUŽNIČNE ŠOLE NOTRANJE GORICE				
vrsta proj. dok.:	PZI				
načrt:	5 – STROJNE INSTALACIJE		odg. vodja projekta:	Jože Kunšek u.d.i.a. ZAPS A-1627	
oznaka načrta:	PREZRAČEVANJE		odg. projektant:	Vojko Brelih s.t. <i>Brelih</i> IZS S-9183	
riša:	TLORIS PRITLIČJA		projektant:	Rok Jeršinož u.d.i.s. IZS S-1708	
št. projekta:	213/16-1	št. načrta:	S311/15-106	datum:	junij 2016
				merilo:	1:50
				št. risbe:	C1

kontaktna tankoslojna fasada z 18cm mineralne volne

v.o. Ø125

v.o. Ø125

SANITARIJE

dovod: 3x NOVA-A-2/R1 325x125
123m³/h
odvod: 3x NOVA-A-2/R1 325x125
123m³/h

UČILNICA

42,30 m²

+4.13

dovod: 3x NOVA-A-2/R1 325x125
150m³/h
odvod: 3x NOVA-A-2/R1 325x125
150m³/h

UČILNICA

51,97 m²

+4.13

dovod: 3x NOVA-A-2/R1 325x125
153m³/h
odvod: 3x NOVA-A-2/R1 325x125
153m³/h

UČILNICA

52,92 m²

+5.45

obešena prezračevalna fasada
z vlaknenocementnimi ploščami
in 12cm steklene volne

KABINET
3,88 m²

HODNIK
16,10 m²

+4.14

+5.45

UČILNICA
35,80 m²

+5.45

dovod: 3x NOVA-A-2/R1 325x125
103m³/h
odvod: 3x NOVA-A-2/R1 325x125
103m³/h

VRTEC
34,65 m²

dovod: 3x NOVA-A-2/R1 325x125
117m³/h
odvod: 3x NOVA-A-2/R1 325x125
117m³/h

VRTEC
34,65 m²

dovod: 3x NOVA-A-2/R1 325x125
117m³/h
odvod: 3x NOVA-A-2/R1 325x125
117m³/h

v.o. Ø125
požarno
stopnišče

dilatacijski
profil

18cm m.v.

12cm m.v.

kontaktna tankoslojna fasada
dodatnih 12cm mineralne volne

OPOMBA: Vertikalne kanale za učilnice v pritličju voditi v nasprotnem
vogalu kot je lokacija umivalnikov v učilnicah v nadstropju!
Po potrebi prilagoditi opremo prostorov glede na predvideno
izvedbo sistema prezračevanja!

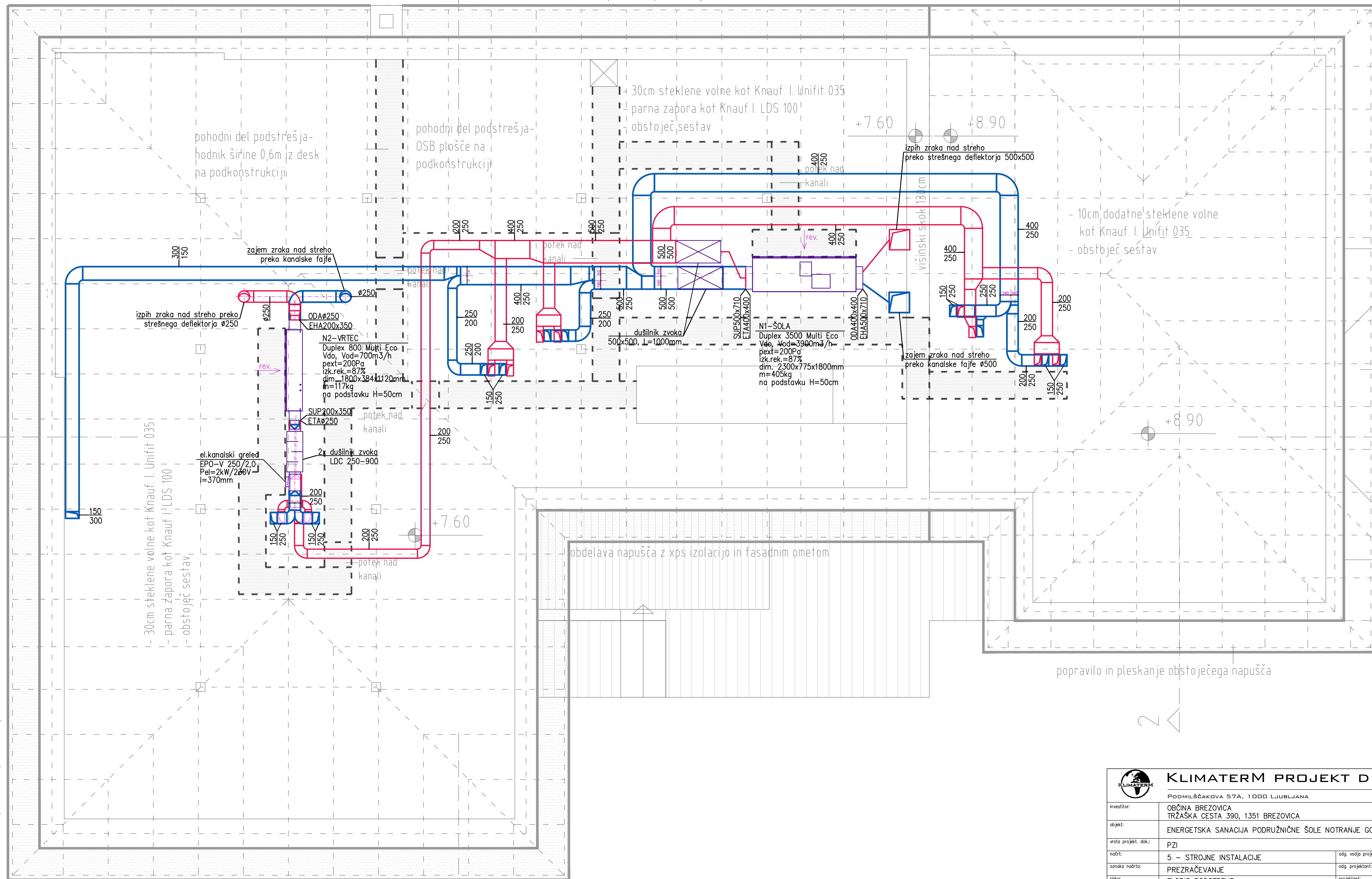


KLIMATERM PROJEKT D.O.O.


PODMILŠČAKOVA 57A, 1000 LJUBLJANA

investitor:	OBČINA BREZOVICA TRŽAŠKA CESTA 390, 1351 BREZOVICA		
objekt:	ENERGETSKA SANACIJA PODRUŽNIČNE ŠOLE NOTRANJE GORICE		
vrsta projekt. dok.:	PZI		
načrt:	5 – STROJNE INSTALACIJE	odg. vodja projekta:	Jože Kunšek u.d.i.a. ZAPS A-1627
oznaka načrta:	PREZRAČEVANJE	odg. projektant:	Vojko Brelih s.t. <i>Brelih</i> IZS S-9183
riša:	TLORIS NADSTROPJA	projektant:	Rok Jeršinovž u.d.i.s. IZS S-1708
št. projekta:	213/16-1	št. načrta:	S311/15-106
		datum:	junij 2016
		merilo:	1:50
		št. risbe:	C2

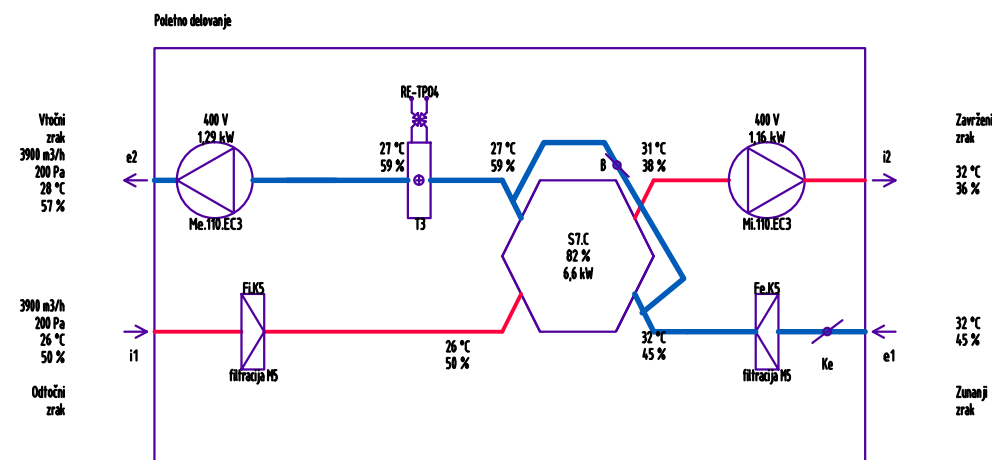
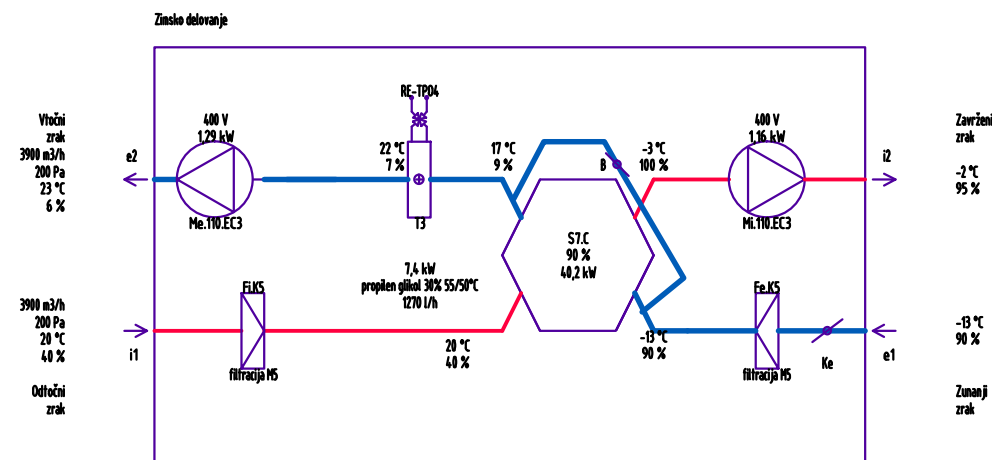
obdelava napušča z xps izolacijo in fasadnim ometom



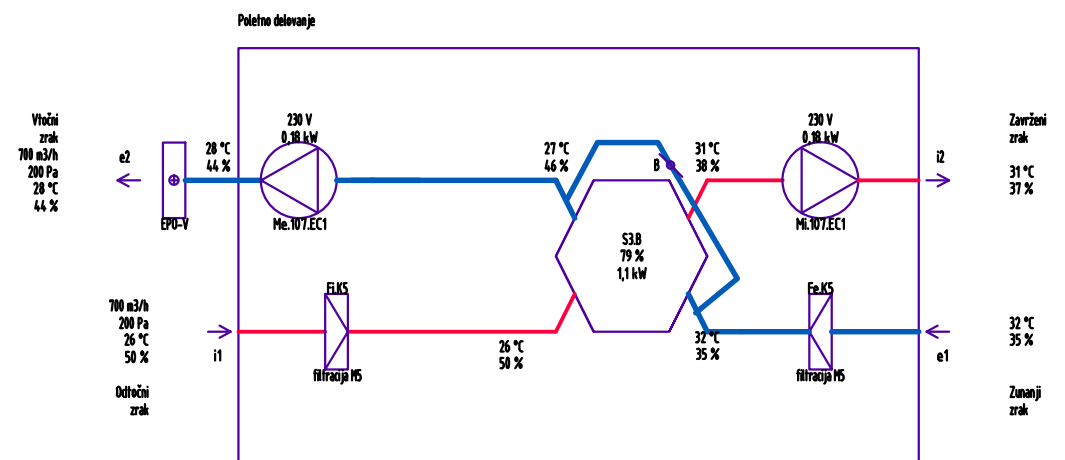
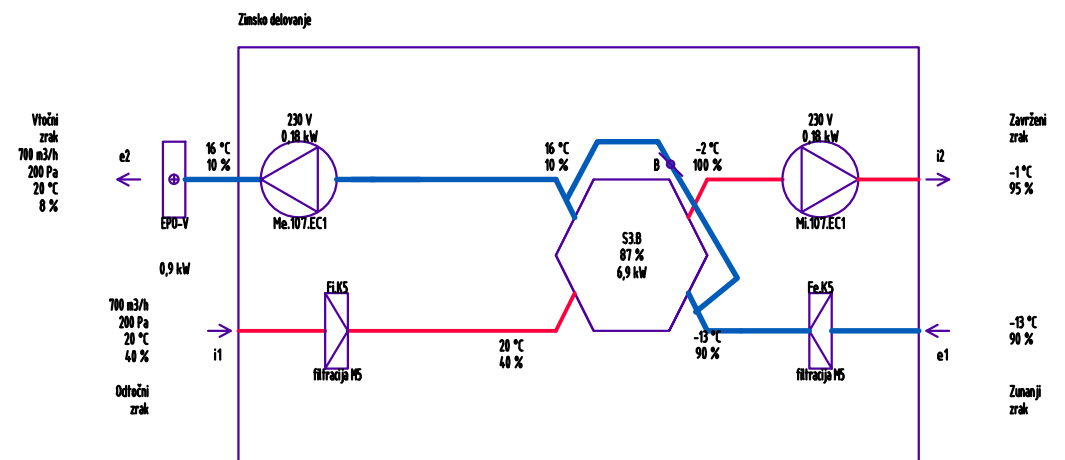
popravilo in pleskanje obstoječega napuša

	<h1>KLIMATERM PROJEKT D.O.O.</h1>			
	PDMILŠČAKOVA 57A, 1000 LJUBLJANA			
investitor:	OBČINA BREZOVICA TRŽAŠKA CESTA 390, 1351 BREZOVICA			
objekt:	ENERGETSKA SANACIJA PODRUŽNIČNE ŠOLE NOTRANJE GORICE			
vsta projekt. dok.:	PZI			
načrt:	5 – STROJNE INSTALACIJE	odg. vodja projekta:	Jože Kunšek u.d.i.a.	ZAPS A-1627
oznaka načrta:	PREZRAČEVANJE	odg. projektant:	Vojko Brelih s.t. <i>Brelih</i>	IZS S-9183
rišba:	TLORIS PODSTREHE	projektant:	Rok Jeršincovič u.d.i.s.	IZS S-1708
št. projekta:	213/16-1	št. načrta:	S311/15-106	datum: junij 2016
			merilo: 1:50	št.rišbe: C3

N1 – šola



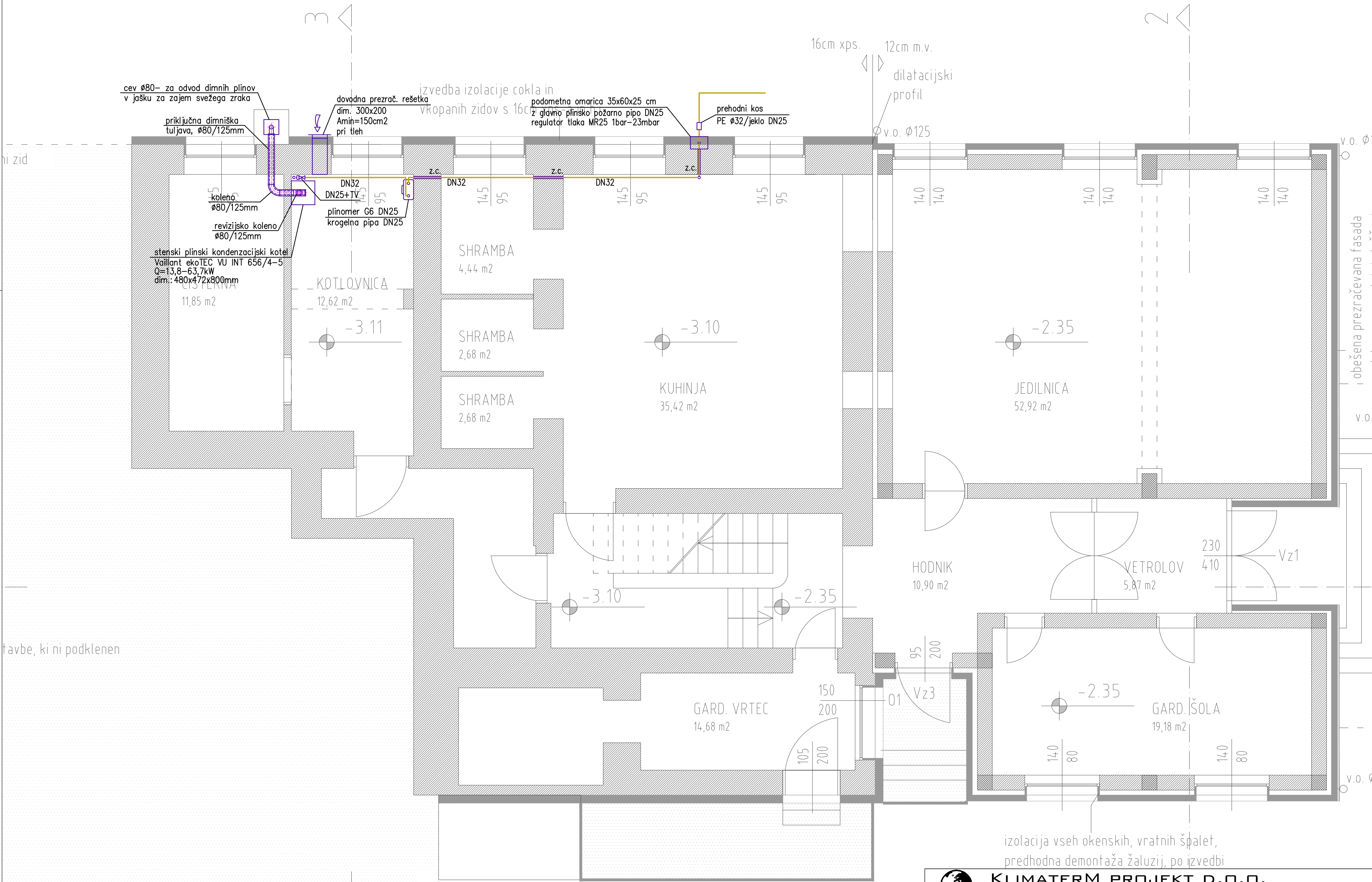
N2 – vrtec



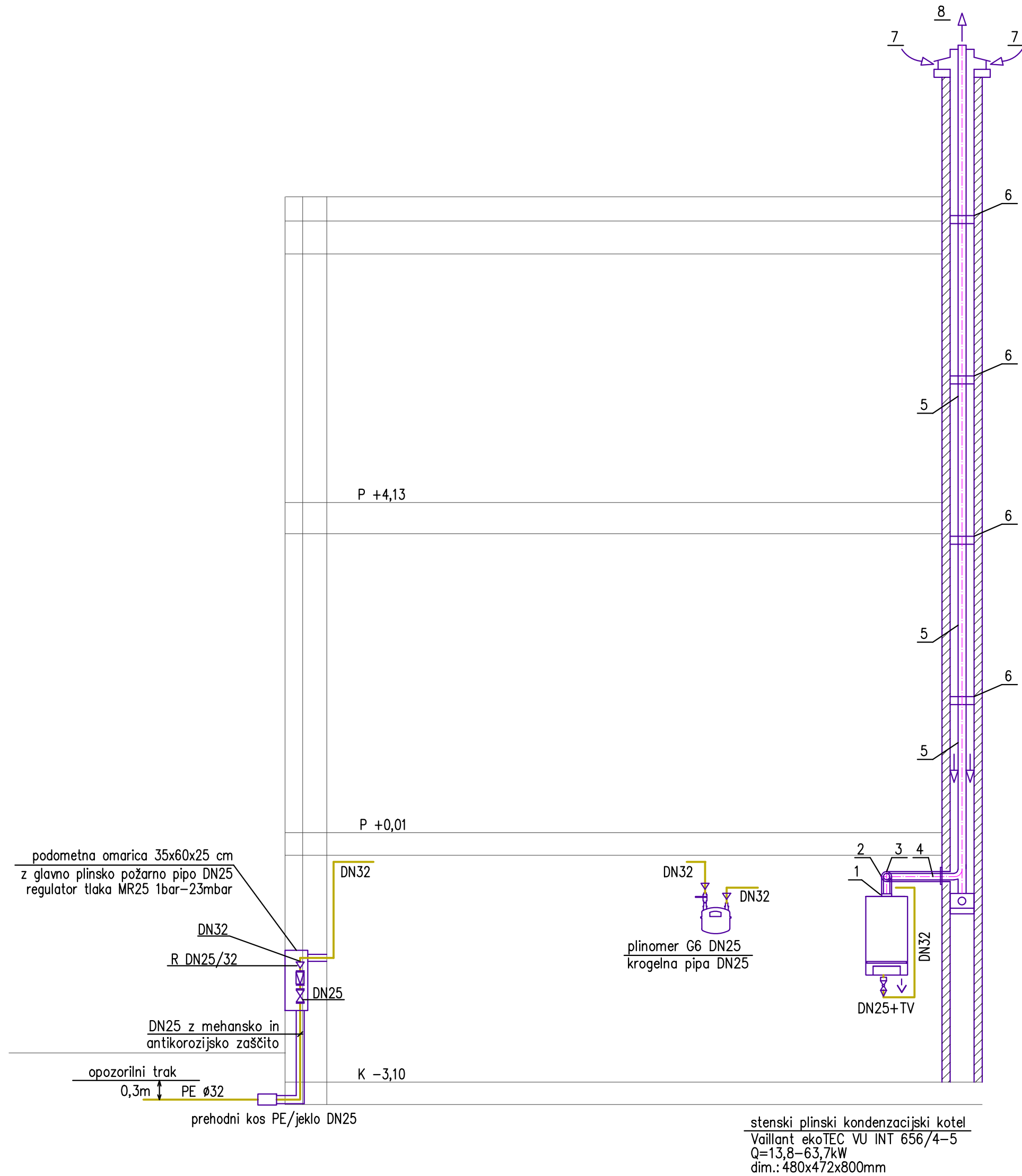
KLIMATERM PROJEKT D.O.O.


PODMILŠČAKOVA 57A, 1000 LJUBLJANA

investitor:	OBČINA BREZOVICA TRŽAŠKA CESTA 390, 1351 BREZOVICA			
objekt:	ENERGETSKA SANACIJA PODRUŽNIČNE ŠOLE NOTRANJE GORICE			
vrsta projekt. dok.:	PZI			
načrt:	5 – STROJNE INSTALACIJE	odg. vodja projekta:	Jože Kunšek u.d.i.a.	ZAPS A-1627
oznaka načrta:	PREZRAČEVANJE	odg. projektant:	Vojko Brelih s.t. <i>Brelj</i>	IZS S-9183
risba:	SHEMA NAPRAVE N1 IN N2	projektant:	Rok Jeršinič u.d.i.s.	IZS S-1708
št. projekta:	213/16-1	št. načrta:	S311/15-106	datum: junij 2016
				merilo: 1: x
				št.risbe: C4



<div><div></div><div>KLIMATERM PROJEKT D.O.O.</div></div>				
PODMILŠČAKOVA 57A, 1000 LJUBLJANA				
investitor:	OBČINA BREZOVICA TRŽAŠKA CESTA 390, 1351 BREZOVICA			
objekt:	ENERGETSKA SANACIJA PODRUŽNIČNE ŠOLE NOTRANJE GORICE			
vrsta projekt. dok.:	PZI			
načrt:	5 - STROJNE INSTALACIJE		odg. vodja projekta:	Jože Kunšek u.d.i.a. ZAPS A-1627
oznaka načrta:	PLINSKA INSTALACIJA		odg. projektant:	Vojko Brelih s.t. <i>Brelih</i> IZS S-9183
risba:	TLORIS KLETI		projektant:	Rok Jeršinovič u.d.i.s. IZS S-1708
št. projekta:	213/16-1	št. načrta:	S311/15-106	datum: junij 2016
			merilo:	1:50
			št. risbe:	D3



<div> KLIMATERM PROJEKT D.O.O. PODMILŠČAKOVA 57A, 1000 LJUBLJANA</div>					
investitor:	OBČINA BREZOVICA TRŽAŠKA CESTA 390, 1351 BREZOVICA				
objekt:	ENERGETSKA SANACIJA PODRUŽNIČNE ŠOLE NOTRANJE GORICE				
vrsta projekt. dok.:	PZI				
načrt:	5 - STROJNE INSTALACIJE			odg. vodja projekta:	Jože Kunšek u.d.i.a. ZAPS A-1627
oznaka načrta:	PLINSKA INSTALACIJA			odg. projektant:	Vojko Brelih s.t. <i>Brelh</i> IZS S-9183
risba:	HEMA PLINSKE INSTALACIJE			projektant:	Rok Jeršinovič u.d.i.s. IZS S-1708
št. projekta:	213/16-1	št. načrta:	S311/15-106	datum:	junij 2016
				merilo:	1:x/50
				št.risbe:	D4